

Ein Blick zurück

Lieber Kunde!

Ein Rekordsommer, aber auch ein turbulentes Jahr liegen hinter uns, und wir möchten mit euch kurz zurückblicken. Auch wenn dieses Jahr für die landwirtschaftlichen Betriebe, sowie für die vielen nachgelagerten Bereiche kein einfaches Jahr war, sind wir doch alle froh, dass die Landwirtschaft andauernden Wert hat und uns langfristig dient.

Ein Highlight für uns in diesem Jahr war die Rieder Messe, am MF Stand wurde die neue MF Serie 7700 präsentiert, die restlos begeisterte. Der neue Lintrac wurde ebenso ausgestellt. Nicht nur Lindner-Fans, waren vor allem vom Vierradantrieb, der engste Radian ermöglicht sehr beeindruckt. Wir haben uns über euren zahlreichen Besuch sehr gefreut!

In diesem Sinne möchten wir euch für die gute und erfolgreiche Zusammenarbeit im Jahr 2015 danken, und hoffen, dass wir auch im Jahr 2016 euer Vertrauen haben werden.

Wir wünschen euch ein frohes, recht gemütliches Weihnachtsfest und ein gutes, erfolgreiches neues Jahr.

Am **Fr. 08. und Sa. 09.01.2016** finden bei uns erstmals **Gebrauchtmachines-Tage** statt. Als besonderes Highlight laden wir zu einer Vorführung der neuen Rosensteiner Klauenpflegetechnik und einer Forstgeräteaustellung. Ein großes Traktor-Testfahren mit LINTRAC Vorführung stehen ebenso am Programm.

Besuchen Sie uns jetzt auch auf Facebook!



Gebrauchtmachines-Tage

Fr. 08.01- Sa. 09.01.2016



LANDTECHNIK - KFZ
FLIXEDER.at

Traktor Testfahren

mit LINTRAC Vorführung



Forstgeräteaustellung

Rosensteiner

Klauenpflege Vorführung

Fr. 08.01 ab 13:00h

In dieser Ausgabe

- Maschinenübergaben
- Neuigkeiten
- Flix-Tipp
- Gebrauchtmachines
- MF Spezial
- Aktionen

Auszug aus den Übergaben



2x Lindner Lintrac 90

an Mühlböck Holztrocknungsanlagen GmbH, Eberschwang

Ein einmaliges „Christkindl“ gibt es diesmal bei der Firma Mühlböck in Eberschwang. Erstmals konnten wir den stufenlosen Lintrac ausliefern, und das gleich im Doppelpack.

Der in seiner Klasse einzigartige Lintrac überzeugte vor allem durch das neue stufenlose ZF-Getriebe und die Hinterachslenkung, welche dem Lintrac die Wendigkeit eines Hoftraktors verleiht.

Valtra T203Direct, Fliegl ASW 160 und Kesla 305T

an Preuner Forst & Grünland KG, Frankenburg

Ein ganz besonderes „Gespann“ konnten wir im Herbst an Wolfgang Preuner aus Frankenburg übergeben. Der Hackguterzeuger setzt für seine neue Hackmaschine (Mus Max WT8) auf Finnen-Power.

Die Hackmaschine wird beschickt von einem Kesla 305T Kran und die dazu nötige Antriebsleistung liefert ein Valtra T203Direct (stufenlos) mit 7,4L Hubraum und 215 PS Nennleistung. Zum Abtransport steht ein Fliegl Abschiebewagen ASW160 mit hydraulischer Cover Plus Ladegutsicherung bereit.



MF 5608 mit Quicke Q49

an Johann Danreiter, Hohenzell

„Einer für alles!“ So lautete die Anforderung von Johann Danreiter für den neuen Frontladertraktor.

Der MF 5608 mit seinem durchzugstarken Sisu-Motor, der perfekten Übersicht und dem einzigartigen Dyna 4 Getriebe erwies sich als perfekte Arbeitsmaschine für den Milchviehbetrieb aus Hohenzell.

**LINTRAC TESTTAGE:
8. & 9. JÄNNER
JETZT MIT BERGTRAKTOR-
FÖRDERUNG!**



www.lindner-traktoren.at

Lindner 
Der echte Österreicher

Aus alt mach neu!

Wie viele von euch bestimmt schon gesehen haben, wurde der alte Stall gegenüber vom Eingang abgerissen und mit dem Bau der neuen Lager- und Ausstellungshalle begonnen. So können wir zukünftig optimal Gebraucht- und Neumaschinen lagern und bei verschiedenen Anlässen gebührend präsentieren.

Wir bauen eine Halle, die im unteren Teil aus Beton besteht, und einer Holzkonstruktion mit Holzverschalung im oberen Teil. Der Baustoff Holz ist uns aus mehreren Gründen besonders wichtig. Holz ist ein nachwachsender Rohstoff, CO2-neutral, schön anzuschauen, und passt außerdem optimal in unsere ländliche Gegend.

Wir setzen auf regionale Partner und Produkte, daher bauen wir auch mit den Firmen Huber Holzbau und Hörmanseder. Einerseits ist es uns wichtig, die örtliche Wirtschaft zu stärken. Andererseits sehen wir auch einen Vorteil durch lokale Unternehmen, da sich der regionale Kauf langfristig immer lohnt.



Haag am Hausruck # Frankenmarkt
Starhemberg 16, 4680 Haag am Hausruck
Tel. 0 77 32 / 22 90, Fax DW 4
office@glas-dach-hoermanseder.at
www.glas-dach-hoermanseder.at

WIR PRÄSENTIEREN DEN NEUEN T 4512 CC40 Ein Multitalent für alle Aufgaben



**INFORMIEREN
SIE SICH ÜBER
DAS NEUE FAHRER-
ASSISTENZ-
SYSTEM VLS***

*) bestätigt durch unzählige
Auszeichnungen
Darunter auch der silberne
DLG Innovationspreis



WEIDEMANN

Fine Vorführmaschine steht
für Sie zum Testen bereit



BAUMEISTER- & ZIMMERMEISTERBETRIEB

- Landwirtschaftliche Nutzbauten
- Wohnbauten
- Klein- und Sonderbauten
- Gewerbliche Nutzbauten

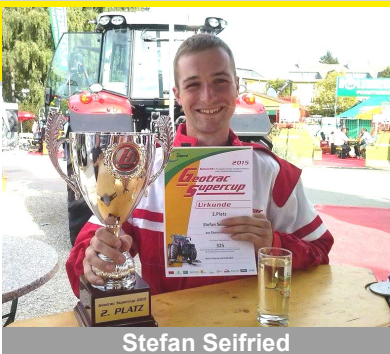


**HUBER
HOCHBAU**

Huber Holzbau GmbH
Königsberg 13 | A-4906 Eberschwang
Tel. +43 7753 2508-25

www.huber-hochbau.at

Neuigkeiten



Stefan Seifried

Nicht nur sehr gute Mechaniker, auch super Traktorfahrer!

Unsere Mechaniker können Traktoren nicht nur reparieren, sondern auch fahren. Daniel Tischler, Bernhard Gruber und Stefan Seifried haben das nun auch offiziell unter Beweis gestellt.



Daniel Tischler & Bernhard Gruber

Bernhard Gruber hat beim Traktorgeschicklichkeitsfahren in Vöcklabruck den zweiten Platz, Daniel Tischler im Bezirk Ried den ersten Platz erreicht. Stefan Seifried hat beim Lindner Geotrac Supercup (europaweiter Wettbewerb) im Rahmen der Rieder Messe den zweiten Platz belegt. Wir sind sehr stolz auf unsere Burschen und freuen uns mit ihnen!

Vorführung am 08.01.16 ab 13.00 h - bitte telefonisch anmelden

1 x KLAUENPFLEGE BITTE!!



RED 5

SO SCHNELL – SO BEQUEM



RED Q

www.rosensteiner.at



ROSENSTEINER

GEPFLEGTE SICHERHEIT

Keine Ausreden mehr – jetzt gibt's für jede Arbeitsgewohnheit einen komfortablen **Klauenpflegestand**.

Egal ob **Kippsystem** oder **Durchtreibesystem**, das Tier ist durch intuitive Technik rasch zur Pflege bereit.

Rosensteiner GmbH
A-4596 Steinbach/Steyr
Tel. +43 (0) 7257/7071

Rabatt sichern!

Sichern Sie sich jetzt den besten Frühbezugsrabatt und vereinbaren Sie gleich einen Termin mit uns!

Rabatt sichern!

Weltmarktführer. Und das zurecht.

TORRO COMBILINE Ladewagen **NEUHEIT**

- Neues Design und optimaler Futterfluss
- 6-reihige Pendel-Pick-up, hohe Durchsatzleistung
- Perfekte Boden Anpassung, geringere Fütterverschmutzung
- Leistungsfähiger Laderotor und perfekte Schnittqualität
- TWINBLADE Wendemesser und POWERCUT Schneidwerk



NOVACAT 352V Mähwerk



TOP 382 Schwadkreisel

PÖTTINGER

FLIX Tipp

Seit 2005 wird in Österreich aufgrund einer EU Richtlinie Dieselkraftstoff verbraucht, welcher einen Biodieselanteil von bis zu 7% (B7 Diesel) enthält. Das Problem dabei ist, dass dieser Kraftstoff meist einen weitaus höheren Wasseranteil aufweist, wodurch die Bildung von Mikroorganismen (Dieselpest) begünstigt und die Schmierfähigkeit des Dieselkraftstoffes verringert wird. Dies kann beim Traktor zu Schäden führen, vom verstopften Dieselfilter bis hin zum teuren Schaden am Einspritzsystem.

Also hier ein paar Tipps an euch:

- Eine Filteranlage bzw. Wasserabscheider an der Zapfsäule verhindert, dass verschmutzter Diesel in das Fahrzeug gelangt.
- Die Verwendung von Additiven verbessert die Schmierfähigkeit und kann so die Lebensdauer des Einspritzsystems erheblich verlängern.
- Tanks eher voll halten.
- Ein doppelwandiger Dieseltank vermindert die Bildung von Kondenswasser, außerdem sollte der Tank möglichst geringen Temperaturschwankungen ausgesetzt werden.



Kraftstoff-Einspritzsystem Reiniger - bindet Kondenswasser und verhindert Ablagerungen

um 19,20 €

Eventuell im Diesel enthaltenes Wasser und Schmutz werden von einem **Filter mit Wasseraufnahmeinsatz** aufgenommen.

ab 59,90 €



Kabellos tadellos

Das komfortable AkkuSystem von STIHL und VIKING.

Kraftvoll und leise kann man mit dem STIHL Akku verschiedene STIHL und VIKING Akku-Gartengeräte betreiben. Günstige Energiekosten, geringer Wartungsaufwand und lange Akku-Lebensdauer machen das Baukastensystem besonders beliebt. Leistung, die begeistert. Qualität, die besteht.

www.stihl.at

STIHL®

Noch ein Tipp an jene, die sich oft mit einer selten genutzten Motorsäge/Motorsense ärgern:

Endlich gibt es **Akkugeräte** mit gleichwertiger Leistung von Stihl! Das Tolle daran ist, dass man einen Akku für alle Akkugeräte (Rasenmäher, Rasentrimmer, Motorsäge, Motorsense etc.) von Stihl/Viking verwenden kann! Als Alternative für alle, die nicht auf Akku-Geräte umsteigen, gibt's von Stihl den vollsynthetischen Kraftstoff Moto-Mix, dieser ist fertig gemischt und bis zu 5 Jahre haltbar.

Fam. Dürnberger aus Hohenzell nutzt bereits die Akku Systeme von Stihl und Viking.

Rasenmäher, Motorsense und Motorsäge werden nun ganz flexibel und kabellos im Garten eingesetzt.



Aktionspreise auf Lager- und Vorführmaschinen



L1403332

Krpan - 5,5EH mit Funk, 2015, oben, ehBT, EUR 4.530,- exkl. 20 % MwSt., Johann Flixeder, +43 7752 84072



L1403785

Bema - Agrar 2300 Front+Heck Kehrmaschine, 2015, EUR 2.165,- inkl. 20 % MwSt.



L1402612

Valtra - N 103.4 HiTech5, 2015, 111/82 PS/kW, 150h, A, LS, K, PSH, EHR, FH, FZW, KL, KRG, EUR 58.200,- exkl. 20 % MwSt., Johann Flixeder, +43 7752 84072



L1454157

Pöttinger - Novacat 301 Alpha Motion, 2015, 50h, FRT, SHB, Preis: auf Anfrage, Andreas Flixeder, +43 7752 84072



L1447577

Pühringer - 3818-7,5T, 2015, STL, PBW, EUR 7.430,- inkl. MwSt./Verm., Johann Flixeder, +43 7752 84072



L1372581

Bema - Kehrmaschine 1550, 2015, EUR 2.750,- inkl. 20 % MwSt., Andreas Flixeder, +43 7752 84072



L1149042

Fransgard - HRZ 2300, 2015, EUR 2.250,- inkl. 20 % MwSt., Andreas Flixeder, +43 7752 84072



L1403787

Hochedlinger - Einachs Tiefelader S230G .135TI, 2015, PL, EUR 2.240,- inkl. 20 % MwSt., Andreas Flixeder, +43 7752 84072



L1065561

Mayer - Siloking Compact 10T, 2015, ZM, ver., gez., SN, STFS, WER, Preis: auf Anfrage, Johann Flixeder, +43 7752 84072



L1361353

Pöttinger - Hit 6.61, 2015, ZIS, BEL, Preis: auf Anfrage, Johann Flixeder, +43 7752 84072



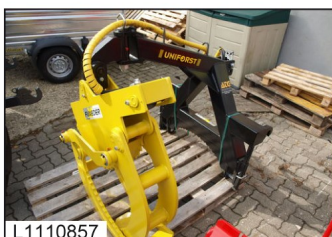
L1351613

Pöttinger - Top 662, 2015, 15h, STN, ZIS, TDA, NLE, BEL, Preis: auf Anfrage, Andreas Flixeder, +43 7752 84072



L1047488

Mühling - MUL 280 Front-Heck Mulcher, 2015, 2h, FGL, SVhy, W, EUR 4.890,- exkl. 20 % MwSt., Johann Flixeder, +43 7752 84072



L1110857

Uniforst - Forstzange G33/ 1700, 2015, EUR 1.750,- inkl. 20 % MwSt., Johann Flixeder, +43 7752 84072



L1332488

Wölfeder - m-Apv streuer PS 200M1, 2015, 10h, EUR 7.450,- exkl. 20 % MwSt., Johann Flixeder, +43 7752 84072



L1454110

Pöttinger - Novadisc 305, 2015, 20h, HCK, SHB, HS, Preis: auf Anfrage, Andreas Flixeder, +43 7752 84072



L1311996

Bogballe - L1 Plus 700L, 2015, TEL, SMV, GSE, BThy, ADPS, EUR 4.350,- inkl. 20 % MwSt., Andreas Flixeder, +43 7752 84072



MF 5610 | 105 PS
LIMITIERTE GRÜNLAND EDITION

JETZT
FRONTHYDRAULIK
UND KOMFORTPAKET
GRATIS

- ▶ Größte Kabine seiner Klasse
- ▶ Kraftvoller 3,3 l AGCO POWER Motor
- ▶ Erstklassige Aussicht durch moderne Freisichthaube



MASSEY FERGUSON

DIE BELIEBTESTEN SERIEN IM ÜBERBLICK

MF 7700 | 140–280 PS

Der Profi



- Herausragende Wirtschaftlichkeit, Leistung und Zuverlässigkeit
- Neuste AGCO POWER 6-Zylindermotoren mit Engine Power Management (EPM)
- Dyna-4, Dyna-6 oder stufenloses Dyna-VT-Getriebe
- Neues, wartungsfreies SCR-Abgasreinigungs-System
- 6,6 oder 7,4l Hubraum
- Werksvorbereitung für AgCommand und neuestes Auto-Guide 3000
- Exklusiver Arbeitskomfort und reduzierter Wartungsaufwand
- Vollfarbiges Armaturenbrett mit einfacher Menüführung (SIS)



MF 6600 | 120–185 PS

Der Komfortable

- Robuste Kabinenfederung für höchste Sicherheit und noch mehr Komfort
- Hubraumstarker 4,9l AGCO POWER 4-Zylindermotor mit Engine Power Management (EPM)
- Wahlweise mit Dyna-4, Dyna-6 Lastschalt- oder Dyna-VT Stufenlosgetriebe
- Neues, wartungsfreies SCR-Abgasreinigungs-System
- Komfortable und geräumige Kabine der neuesten Generation
- Datatronic CCD für besten Bedienkomfort und höchste Produktivität
- Umweltschonend durch SCR-Technologie

MF 3600 | 76–102 PS

Der Wendige

- Standardversion für Ackerbau und Grünland
- Als Spezialtraktor für Wein- und Obstbau
- 3,3l AGCO POWER 3-Zylindermotor
- Bewährte Getriebe mit 12/12, 24/24 oder 24/12 Gängen inkl. Powershuttle und Kupplungsknopf
- Außenbreite von 1,00 bis max. 2,35m, bis zu 3t Hubkraft
- Elektrohydraulische Zapfwelle, wählbare Drehzahlen



MF 5600 | 85–130 PS

Der Allrounder

- Einzigartiges Freisichtkonzept für beste Übersichtlichkeit
- Wahlweise mit 3,3 l AGCO POWER 3-Zylindermotor oder 4,4l AGCO POWER 4-Zylindermotor
- Neues, wartungsfreies SCR-Abgasreinigungs-System bei den 4-Zylindermotoren
- Höchster Komfort durch Dyna-4 und Dyna-6 Getriebe mit Automatikmodus
- Beste Frontladereigenschaften mit dem MF-Multifunktionsjoystick
- Übertreffende Vielseitigkeit durch ein starkes Hydraulikpaket bis zu 110l/min
- Höchste Wirtschaftlichkeit und Zuverlässigkeit, einfachste Bedienung

WEGWEISEND – DAMALS, HEUTE, MORGEN



- 1874** Die Erfolgsgeschichte von Massey Ferguson beginnt mit der Eröffnung einer Werkstatt für landwirtschaftliche Geräte durch Daniel Massey.
- 1933** Erfindung der ersten Dreipunkt-Regelhydraulik zur Anhängung von Anbaugeräten an den Traktor.
- 1938** Präsentation des weltweit ersten selbstfahrenden Mähdeschers.
- 1977** wird das erste MF PowerFlow Schneidwerk präsentiert.
- 1978** erfolgte die Einführung des weltweit ersten Traktors mit elektronischer Hubwerksregelung.
- 1986** Entwicklung des ersten „intelligenten“ Traktors mit elektronischem Leitsystem.
- 2009** setzt MF mit der erstmaligen Einführung der SCR-Motorentechnologie bei landwirtschaftlichen Maschinen, neue Maßstäbe in puncto Leistung, Umweltschutz und Kraftstoffeffizienz.
- Heute** ist Massey Ferguson mit über fünf Millionen verkaufter Traktoren und über 350.000 Mähdeschern der weltweit größte Traktorenhersteller.

BEREIT FÜR DIE ZUKUNFT

AGCOMMAND Am Puls der Zeit

AgCommand™ ist ein hochmodernes Telemetriesystem zur Datenerfassung und Datenübertragung, das es Ihnen ermöglicht, durch die Beobachtung und Analyse von Fahrzeugposition, -historie und -betriebsstatus, die Leistung Ihrer Fahrzeugflotte zu optimieren. Auf einer Landkarte wird die Wegstrecke Ihrer Maschine mit farblichen Punkten gekennzeichnet.

AUTO-GUIDE 3000 Noch mehr Leistung

Auto-Guide™ 3000 ist ein voll automatisches Lenksystem mit einer Genauigkeit im Submeter-, Dezimeter- und Zentimeterbereich. Unsere Empfänger arbeiten mit GPS und GLONASS-Satelliten. Lenksysteme reduzieren den Kraftstoffverbrauch, den Betriebsmittelaufwand und die Arbeitszeit nachweislich um durchschnittlich 12%.



Gebrauchtmaschinen



L1349924

Krone - EasyCut 320M, 2014, 20h, FRT, SHB, EUR 8.650,- inkl. MwSt./Verm., Andreas Flixeder, +43 7752 84072



L1445719

Pöttinger - HIT 8.91, 2014, BEL, ZIS, EUR 12.400,- inkl. MwSt./Verm., Andreas Flixeder, +43 7752 84072



L1424751

Regent - KSE 3000, 2013, 40h, KR, ZWDT, STS, EUR 8.150,- inkl. MwSt./Verm., Andreas Flixeder, +43 7752 84072



L1428729

Hydrac - Auto Lock 2200XLVitec, 2009, FL, dw, SWR, PF, hvrb, EGV, EUR 4.500,- inkl. MwSt./Verm., Johann Flixeder, +43 7752 84072



L1329000

Pöttinger - Novadisc 900, 2009, 800h, HCK, TR, HS, SLB, EUR 13.900,- exkl. 20 % MwSt., Johann Flixeder, +43 7752 84072



L1455801

Weidemann - 1255 CX, 2008, 34/25 PS/kW, 3000h, ZHY, SWR, GTEh, Preis: auf Anfrage, Johann Flixeder, +43 7752 84072



L1287609

Massey Ferguson - 6460-4 Dyna6 Comfort, 2008, 128/95 PS/kW, 2900h, A, LS, K, PSH, EHR, gfVA, FH, FZW, KL, EUR 66.000,- inkl. MwSt./Verm., Johann Flixeder, +43 7752 84072



L1446171

Hydrac - S1800 R, 2008, 50h, EUR 3.390,- exkl. MwSt./Verm., Johann Flixeder, +43 7752 84072



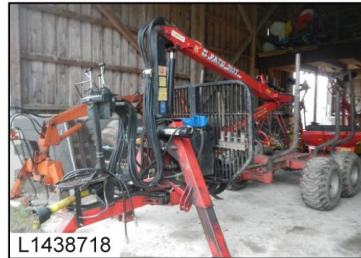
L1393850

Massey Ferguson - 5445-4 Privilege Plus, 2007, 95/70 PS/kW, A, LS, K, PSH, EHR, FL, KL, EUR 38.900,- inkl. 20 % MwSt.



L1340585

Pöttinger - Nova Disc 305, 2006, HCK, SHB, HS, EUR 4.990,- inkl. MwSt./Verm., Johann Flixeder, +43 7752 84072



L1438718

Kesla - 8t+Kran 202T, 2005, EUR 14.600,- inkl. MwSt./Verm., Johann Flixeder, +43 7752 84072



L1448448

Pöttinger - Top 340, 2005, 270h, NLE, EUR 2.750,- inkl. MwSt./Verm., Johann Flixeder, +43 7752 84072



L1367445

Massey Ferguson - 362-4, 1994, 70/52 PS/kW, 1h, A, K, EUR 19.300,- inkl. MwSt./Verm., Andreas Flixeder, +43 7752 84072



L1395866

Fendt - Farmer 312 LSA 40 km/h, 1993, 120/89 PS/kW, 6690h, A, K, EHR, FH, DLB, EUR 26.300,- exkl. MwSt./Verm., Johann Flixeder, +43 7752 84072



L971418

John Deere - 2850A mit Druckluft, 1989, 92/68 PS/kW, 8500h, A, LS, K, DLB, EUR 13.800,- inkl. MwSt./Verm., Johann Flixeder, +43 7752 84072



L1403312

Rosensteiner - Samurai 250, EUR 3.099,- inkl. 20 % MwSt., Andreas Flixeder, +43 7752 84072



L1455822

Massey Ferguson - MF 5611 Dyna-6 Efficient, 2015, 110/81 PS/kW, 210h, A, LS, K, PSH, EHR, gfVA, FH, FZW, KL, Preis: auf Anfrage, Pichler Thomas, +43 664 8346700



L1362828

Pöttinger - Top 422, 2015, ZIS, TDA, NLE, BEL, Preis: auf Anfrage, Andreas Flixeder, +43 7752 84072



L1402420

Pöttinger - Vitarem 302ADD+Lion 303.12Classic, 2015, 5h, BEL, FGS, ZSS, Preis: auf Anfrage, Andreas Flixeder, +43 7752 84072



L1454186

Pöttinger - HIT 8.81, 2015, 5h, ZIS, BEL, Preis: auf Anfrage, Andreas Flixeder, +43 7752 84072



PALMS Forstanhänger 9 T Nutzlast mit Forstkrane 670.

6,7 m Reichweite, Hubkraft 840 kg bei 4 m, Schwenkwerk mit 4 Zylinder, klappbares Stehpodest, Beleuchtung, verstellbare Achse, 4 Rungenpaare mit Auszug.

ab 18.900,- € inkl. USt



Rückezange Lasco LA120HZ (1,2 m)
mit Euro- oder 3-Punkt-Aufnahme
und 3T Rotator.

2.500,- € inkl. USt



Tajfun EGV 55 AHK (5,5 T) Seilwinde
mit Funkfernbedienung SOMA ET, Seilausstoß
und verstärkter Seileinlaufbremse. Schildbreite
1.8 m, 80 m Seil 10 mm verdichtet.

ab 6.400,- € inkl. USt

GUTSCHEIN

Bei einem großen Service lt. Serviceplan (mit Getriebeölwechsel) erhalten Sie einen Sitzbezug gratis!



Gültig bis 31.03.16 für Traktoren ab 60 PS und Baujahr 1990.

GUTSCHEIN

Bei einem kleinen Service lt. Serviceplan (mit Motoröl- und Filterwechsel) erhalten Sie eine Garnitur Fangkugeln gratis!



Gültig bis 31.03.16 für Traktoren ab 60 PS und Baujahr 1990.



Flixeder Landtechnik
Haging 14
A-4910 Pattigham
Tel. 07752 / 84072
Fax. 07752 / 84072-4
www.flixeder.at
landtechnik@flixeder.at