

**Besuchen Sie uns auf der
RIEDER MESSSE
06. bis 10.09
MF Stand Block G/15
Pöttinger Stand Block F/1**



In dieser Ausgabe

- **Neuigkeiten aus dem Betrieb**
- **Traktor- und Maschinenübergaben**
- **Gebrauchtmaschinen**
- **Flix-Tipp**
- **Blick über den Zaun**
- **Aktionen**

VORFÜHRGERÄTE TESTEN



Egal ob Sie eine **Maschine testen** wollen oder einfach nur einen **Engpass überbrücken** möchten.

Melden Sie sich bei Interesse einfach, wir helfen und beraten gerne!



WEIDEMANN



Neuigkeiten aus dem Betrieb

FLIXEDER.at LANDTECHNIK Kfz [HOME](#) [FIRMA](#) [SERVICE](#) [ERSATZTEILE](#) [GEBRAUCHTMASCHINEN](#)



Neuigkeiten um unseren Betrieb



Herbstaktion—Beratung?

Auch diesen Herbst haben wir wieder einige Vorführgeräte:

Egal ob Sie eine Maschine testen wollen oder einfach nur einen Engpass überbrücken möchten. Melden Sie sich bei Interesse einfach unter 07752/84072. Wir helfen und beraten gerne!

Wir suchen dich!

Bist du technisch versiert, landwirtschaftlich interessiert, engagiert, motiviert und möchtest dich in einem tollen Team im familiären Umfeld ständig weiterentwickeln, **dann bist du bei uns richtig!** Gerne vereinbaren wir Schnuppertage mit dir, damit du unseren Betrieb, die täglichen Abläufe und deine künftigen Kollegen kennen lernen kannst.

Wenn du Interesse hast, dann bring deine schriftliche Bewerbung persönlich bei uns vorbei. **Wir freuen uns auf dich!**



Gelungene Grünlandvorführung

Ende Juni haben wir zum ersten Mal gemeinsam mit unseren Partnern eine Grünlandvorführung veranstaltet. Es war ein voller Erfolg!

Bei **traumhaftem Wetter** und **schwierigen Bedingungen** im steilen **Gelände** haben sich die **MF, Lindner, Pöttinger, Göweil und Mammut** Maschinen bewiesen.

Beim **gemütlichen Ausklang** in der Ausstellungshalle wurden noch viele landwirtschaftliche Gespräche geführt, Erfahrungen ausgetauscht und Informationen eingeholt.

Bei Fam. Topf möchten wir uns recht herzlich bedanken, da Sie uns ihre Wiese zur Verfügung gestellt haben. **Auch dem Mäh-Meister Max (Europameister im Sensenmähen) haben die Ergebnisse der Grünlandarbeiten gefallen.**

Wir möchten noch einmal allen Mitwirkenden für ihren Einsatz und auch allen Besuchern danken und freuen uns schon jetzt auf nächstes Jahr!

Auszug aus den Übergaben



MF 5711 mit Quicke Frontlader Q56

Georg Schöppl, St. Georgen

Georg Schöppl aus St. Georgen ist überzeugter Massey Ferguson-Fahrer und mit dem neuen MF 5711 hat er nun die perfekte Ergänzung zu seinem MF 7617 gefunden. Wie beim MF 7616, setzt er auch beim MF 5711 auf das Auto Guide GPS Lenksystem.

Den gleichen Komfort und die gleiche Bedienung wie bei den Großen gibt's, das gibt's nur bei MF!

Lindner Geotrac 84 ep

Hannes Jetzinger, Hohenzell

Hannes Jetzinger aus Hohenzell ist nun glücklicher Besitzer eines Lindner Geotrac 84 ep, aus der neuen Geotrac-Reihe, welche noch stärker, wendiger und komfortabler ist.

Der Geotrac 84 ep mit seinen 100 PS ist ein echter Allrounder und überzeugt mit kompaktem 4-Zylinder-Turbodieselmotor, reduziertem Verbrauch und begeistert mit der Frontladerbedienung.



Pöttinger Grünlandtechnik

Hannes Mairinger, Otnang

Hannes Mairinger aus Otnang ist für die anstehenden Grünlandarbeiten mit seinen neuen Pöttinger Maschinen nun perfekt ausgerüstet:

- Frontmäherwerk Novacat 301 Alpha Motion
- Mähkombination Novacat S12
- Doppelschwader Eurotop 691 TopTech Plus



Pöttinger Primo 401D

Georg Braumann, Pattigham

Georg Braumann aus Pattigham ist auf den Wiesen nun mit seinem neuen Pöttinger Primo 401D zu sehen, einem leichtzügigen Silier- und Ladewagen der Mittelklasse.

Zusammen mit seinem MF 5609 hat er nun ein maximal leistungsfähiges Gespann mit optimalem Leistungsgewicht.



Gebrauchtmaschinen



L1661633

Landini - DT 105 T Top Cab, 2004, 99/73 PS/kW, 5200h, A, PSH, EHR, FH, FZW, EUR 24.900,- inkl. MwSt./Verm., Johann Flixeder, +43 7752 84072



L1715995

Landini - 5830= MF 253-4, 1986, 58/43 PS/kW, 5700h, A, NK, FL, EUR 11.800,- inkl. MwSt./Verm., Johann Flixeder, +43 7752 84072



L1708524

Lindner - Geotrac 84 ep Pro, 2014, 95/70 PS/kW, 1100h, A, EHR, FH, Preis: auf Anfrage



L1660128

Massey Ferguson - 6460-4 Dyna6 Comfort, 2009, 126/93 PS/kW, 2980h, A, LS, PSH, EHR, gVA, FH, FZW, KL, KRG, EUR 59.900,- inkl. MwSt./Verm., Andreas Flixeder, +43 7752 84072



L1707744

Ausstellgerät

Massey Ferguson - MF 5608 Alpin, 2017, 95/70 PS/kW, 2h, A, LS, K, PSH, FH, DLB, FZW, KL, Preis: auf Anfrage, Andreas Flixeder, +43 7752 84072



L1628095

Vorführgerät

Massey Ferguson - MF 4707 Basis, 2017, 75/56 PS/kW, 10h, A, K, PSH, EHR, FH, KL, EUR 44.900,- inkl. 20 % MwSt., Andreas Flixeder, +43 7752 84072



L1529166

Vorführgerät

Massey Ferguson - MF 6613 Dyna-Efficient, 2016, 145/107 PS/kW, 140h, A, LS, K, PSH, EHR, gVA, FH, DLB, FZW, KL, Preis: auf Anfrage, Andreas Flixeder, +43 7752 84072



L1468111

Steyr - 4095 Kompakt ET Profi, 2015, 99/73 PS/kW, 52h, A, LS, PSH, EHR, FH, KL, EUR 53.200,- inkl. 20 % MwSt., Johann Flixeder, +43 7752 84072



L1403337

Göweil - BTGHY Ballentransportgabel Hydraulisch, 2015, EUR 1.590,- inkl. 20 % MwSt., Andreas Flixeder, +43 7752 84072



L1655240

Ausstellgerät

Pöttinger - Hit 8.91, 2017, ZIS, BEL, Preis: auf Anfrage, Andreas Flixeder, +43 7752 84072



L1711473

Krone - Easy cut 32, 2004, FRT, SHB, EUR 4.400,- inkl. MwSt./Verm., Johann Flixeder, +43 7752 84072



L1711521

Ausstellgerät

Pöttinger - Novadisc 305, 2017, 3h, HCK, SHB, SHV, SLB, Preis: auf Anfrage, Andreas Flixeder, +43 7752 84072



L1711540

Vorführgerät

Pöttinger - Novacat 402, 2017, 1h, HCK, hydr, SHB, SHV, BEL, EUR 12.900,- inkl. 20 % MwSt., Andreas Flixeder, +43 7752 84072



L1655246

Vorführgerät

Pöttinger - Novacat 301 classic, 2017, FRT, SHB, SLB, EUR 10.690,- inkl. MwSt./Verm., Andreas Flixeder, +43 7752 84072



L1693558

Pöttinger - Top 421N, 2011, 120h, ZIS, TDA, NLE, EUR 5.790,- inkl. MwSt./Verm., Andreas Flixeder, +43 7752 84072



L1524392

Ausstellgerät

Pöttinger - Top 382N, 2017, 1h, ZIS, TDA, BEL, Preis: auf Anfrage, Johann Flixeder, +43 7752 84072



L1351613

Vorführgerät

Pöttinger - Top 662, 2017, 15h, STN, ZIS, TDA, NLE, BEL, EUR 18.500,- inkl. MwSt./Verm., Andreas Flixeder, +43 7752 84072



L1499688

Ausstellgerät

Pöttinger - Servo 25, 2017, VSR, SS, EUR 11.990,- inkl. 20 % MwSt., Andreas Flixeder, +43 7752 84072



L1402191

Vorführgerät

Einböck - Front-Spicke, 2016, 5h, PCF, EUR 4.000,- exkl. 20 % MwSt., Andreas Flixeder, +43 7752 84072



L1600897

Vorführgerät

Pöttinger - Vitasem 302ADD+Lion 303.12, 2017, 3h, BEL, FGS, ZSS, EUR 29.500,- inkl. 20 % MwSt., Andreas Flixeder, +43 7752 84072

Eine möglichst geringe Futtermittelverschmutzung ist das A und O in der Milchwirtschaft, deshalb haben sich die Landmaschinenhersteller in den letzten Jahren intensiv mit diesem Thema beschäftigt. Tatsächlich haben aber vor allem das Fahrwerk und dessen richtige Einstellung den größten Einfluss auf den Rohaschegehalt.

Wir haben daher die **wichtigsten Grundeinstellungen** für Sie zusammengefasst:



L1529173

Ausstellgerät

Müthing - MUL 280 Vario Front-Heckmulcher, 2016, FGL, SVhy, W, EUR 5.990,- inkl. 20 % MwSt., Andreas Flixeder, +43 7752 84072



L1688633

Vorführgerät

Siloking - Compact 10T, 2017, 30h, ZM, ver., gez., SN, STFS, WER, ZSM, EUR 19.980,- exkl. 20 % MwSt., Johann Flixeder, +43 7752 84072



L1620125

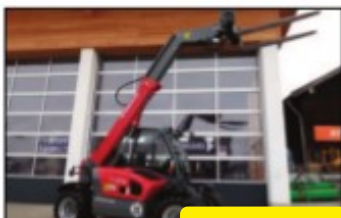
Ausstellgerät

Pühringer - 4020-7,5T, 2017, STL, PBW, EUR 6.390,- exkl. 20 % MwSt., Johann Flixeder, +43 7752 84072



L1698901

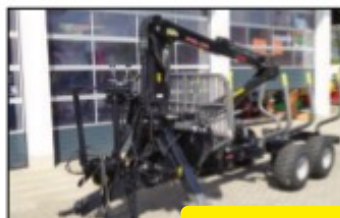
Weidemann - 1250 CX 35 SK-A, 2010, 35/26 PS/kW, 2600h, ZHY, SWR, GTEh, EUR 23.800,- inkl. MwSt./Verm., Johann Flixeder, +43 7752 84072



L1690083

Vorführgerät

Weidemann - T 4512 CC40, 2017, 40/30 PS/kW, 14h, ZHY, K, ZM, SWR, GTEh, EUR 39.700,- exkl. 20 % MwSt., Andreas Flixeder, +43 7752 84072



L1715924

Ausstellgerät

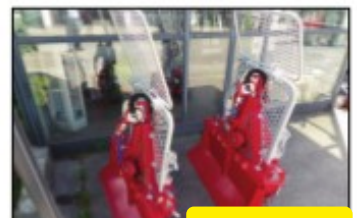
Palms - H9S +Kran 4.70, 2017, EUR 18.900,- exkl. 20 % MwSt., Johann Flixeder, +43 7752 84072



L1685110

Ausstellgerät

Lasco - Kegelholzspalter Roli 10.0, 2017, 1/1 PS/kW, 1h, EUR 4.690,- inkl. 20 % MwSt., Johann Flixeder, +43 7752 84072



L1708050

Ausstellgerät

Tajfun - EGV55 AHK HYDR SG, 2017, oben, ehBT, EUR 6.700,- inkl. 20 % MwSt., Johann Flixeder, +43 7752 84072

Keinen
Massey Ferguson?

Keinen
kann ich mir
nicht leisten!

Gabriele Lehner
Landwirtschaftliche Betriebsführerin
und MF-Fahrerin aus Atzbach



MF 5700 SL | 100–130 PS

TRAKTOR DES JAHRES 2016

- ▶ Sparsame und leistungsstarke 4 Zylinder/4.4l AGCO POWER Motoren
- ▶ Komplett wartungsfreie Abgasreinigung
- ▶ Kupplungsfreie oder automatische Gangauswahl mit Dyna 4/6
- ▶ Maximaler Komfort in der ergonomischen Kabine mit perfekter Rundumsicht

MF | MAXIMAL FUNKTIONAL

- ▶ Maximale Verfügbarkeit
- ▶ Branchenführendes Ersatzteilservice
- ▶ Mobilität und Produktivität für Ihren Traktor

Dafür sorgen wir – die Menschen hinter Massey Ferguson.



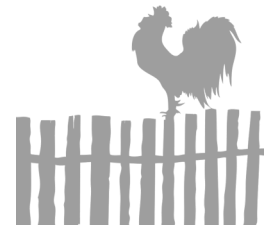
MASSEY FERGUSON

www.flixedder.at

www.austrodiesel.at

Blick über den Zaun

... so geht Landwirtschaft
in Südafrika



Krüger Nationalpark in der Regenzeit

Im Jänner sind wir mit Xandi und Philipp ans andere Ende der Welt, nach Südafrika gereist. Wir waren erst im Krüger Nationalpark und sind dann mit einem Mietauto von Kapstadt entlang der Küste bis Plettenberg Bay und wieder zurück nach Kapstadt gefahren. Wir haben dort viel Interessantes gesehen und eine Menge neuer Eindrücke bekommen.

In Südafrika herrscht stets Wassermangel, nur 11,4 % der Fläche können landwirtschaftlich genutzt werden. So hat auch die Bewässerung großen Stellenwert. Luzerne, Mais, Getreide und auch teilweise Wein werden bewässert. Luzerne wird meist zu Pellets gepresst und für die Straußenaufzucht verwendet.

Die landwirtschaftliche Produktion ist den Gegebenheiten angepasst worden. So gibt es im Süden und in den Ballungsgebieten sogar Milchwirtschaft, wobei die Kühe auf vertrockneten Weiden stehen und die Ställe eher Unterständen gleichen. In niederschlagsreicheren Gebieten werden Rinder gezüchtet und in den dürrer Gebieten wie der Halbwüste

Karoo gibt es nur Ziegen und Schafe.

Vor allem im Westen der Cape Provinz hat der Weinbau einen hohen Stellenwert. Wir haben direkt auf dem Weingut Haskell (bekannt für die Dombeya Weine) in Stellenbosch im alten kolonialen Farmhouse genächtigt. Die Weißweine schmecken süß und die Rotweine kräftig, diese wurden auf dem Weingut bewässert. In Stellenbosch gibt es auch einige Erdbeerbepflanzungen, die Erdbeeren schmecken herrlich süß. Angebaut werden die Erdbeeren in Dammkultur mit heller Folie um Wasser nicht entweichen zu lassen und die Pflänzchen zu bewässern.

In Oudtshoorn haben wir auf einer Straußfarm übernachtet. Es werden nur wenige Strauße zur Zucht verwendet, die anderen dienen ausschließlich der Fleischproduktion. Berühmt sind die Strauße für die Steaks und wir können diese wirklich nur empfehlen!

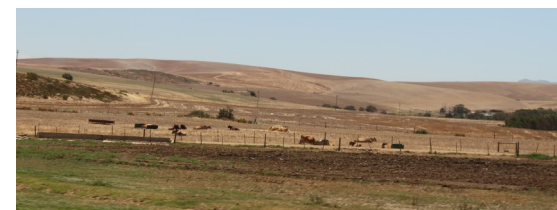
Der Anteil des Agrarbereichs am Bruttoinlandsprodukt ist seit Jahren insgesamt leicht rückläufig und beträgt mittlerweile nur noch 4%, wobei

die Landwirtschaft jedoch 10% der Arbeitsplätze stellt. Südafrikas Landwirtschaft ist sehr viel weniger maschinisiert, dafür viel personalintensiver als die Landwirtschaft in Oberösterreich.

Diesen Trend kann man aber in allen Wirtschaftsbereichen spüren, so gibt es im Supermarkt beispielsweise Mitarbeiter, welche den Kunden die eingekauften Produkte in Plastiktüten einpacken oder Parkplatzwächter. Die Menschen sind sehr froh und dankbar für ihre Arbeitsplätze, vor allem im Tourismus und bemühen sich sehr den Gästen einen schönen Aufenthalt zu bereiten.

Generell sind die Menschen in Südafrika sehr offen, herzlich und stets gut gelaunt. So tanzen und singen sie einfach auf offener Straße oder im Restaurant, wenn ihnen danach ist.

Andreas & Katharina



Rinder auf der vertrockneten Weide



Weingut in Stellenbosch



Erdbeerbepflanzung in Dammkultur



Strauße als "Rennpferde"

STIHL

JETZT IM KOMPLETT-SET GRATIS

STIHL MOTORSÄGE MS 261 C-M / 40 cm

Das perfekte Allround-Gerät mit 2,3 PS / 37,7 cc/m mit Zweihandgriff Antivibrationschaft

STATT Euro 1.054,- JETZT NUR

€ 848,-

inkl. MwSt. Solange der Vorrat reicht



STIHL

JETZT IM KOMPLETT-SET GRATIS

STIHL MOTORSENSE FS 130

Sehr starke 1,4 kW-Motorsense mit 36,6 cm 4-MIX-Motor und Zweihandgriff 5,9 kg

JETZT UM NUR

€ 599,-

inkl. MwSt. Solange der Vorrat reicht



RASENTRAKTOR 220-105 H

Motor: B&S, 656 cm³
2 Zylinder, Hydrostat-Getriebe
Schnittbreite: 105 cm
Schnitthöhe: 20-120 mm
Grasfangrichtung: 280 Liter
Wenderradius: 46 cm
Gewicht: 240 kg

MTD

POWERED BY

ROVER

€ 2.990,-

Sonderpreis inkl. MwSt.



RASENMÄHER MB 448 T

Motor: B&S Serie 575 EX OHV RS
Antrieb: 1 V (1-Gang)
Schnittbreite: 46 cm
Schnitthöhe: 25-75 mm
Grasfangkorb-Volumen: 55 l
Gerätgewicht: 26 kg

€ 499,-

Sonderpreis inkl. MwSt.

VIKING



LANDTECHNIK - KFZ
FLIXEDER.at

Flixeder Landtechnik

Haging 14
A-4910 Pattigham
Tel. 07752 / 84072
Fax. 07752 / 84072-4
www.flixeder.at
landtechnik@flixeder.at

